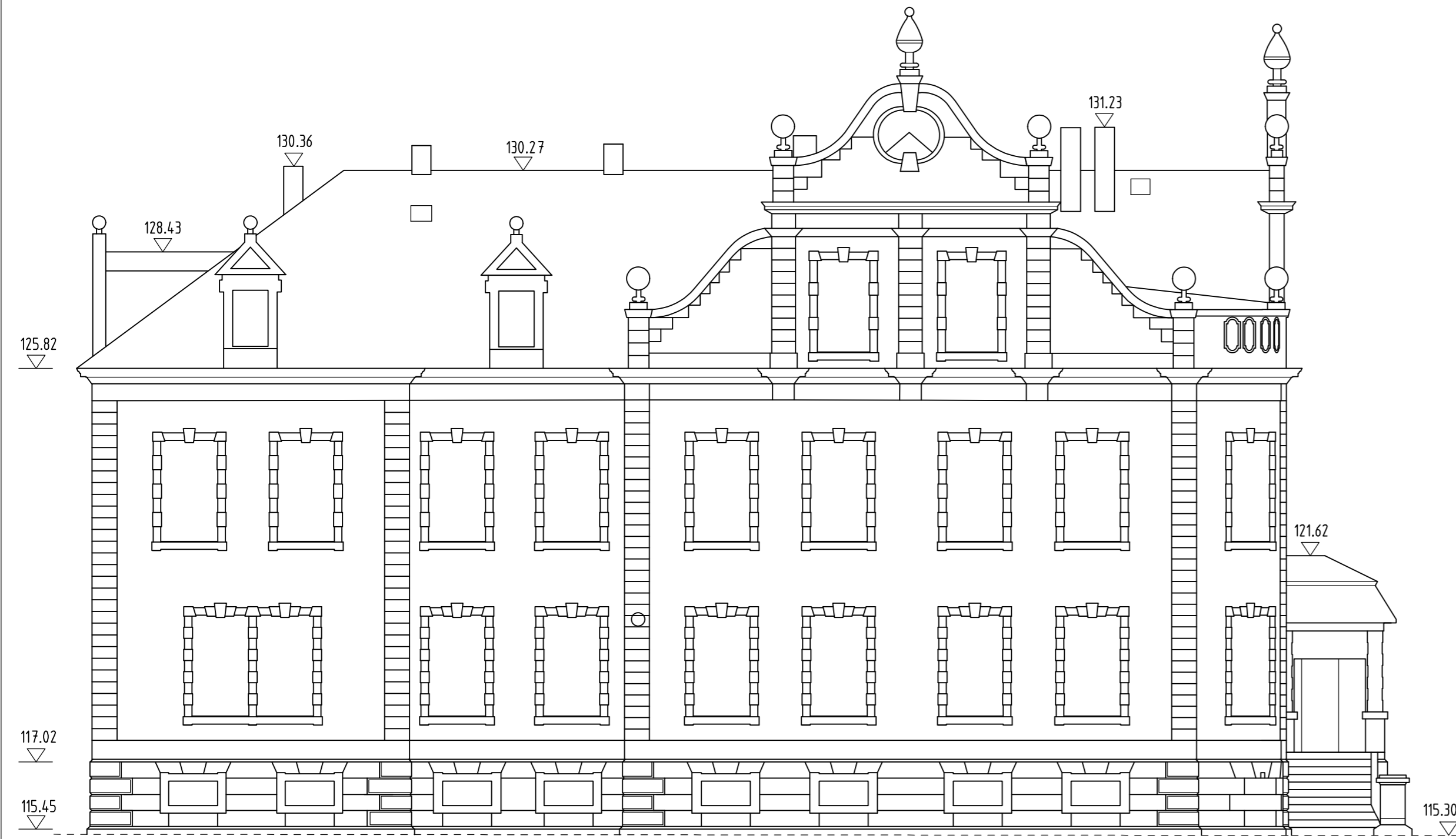
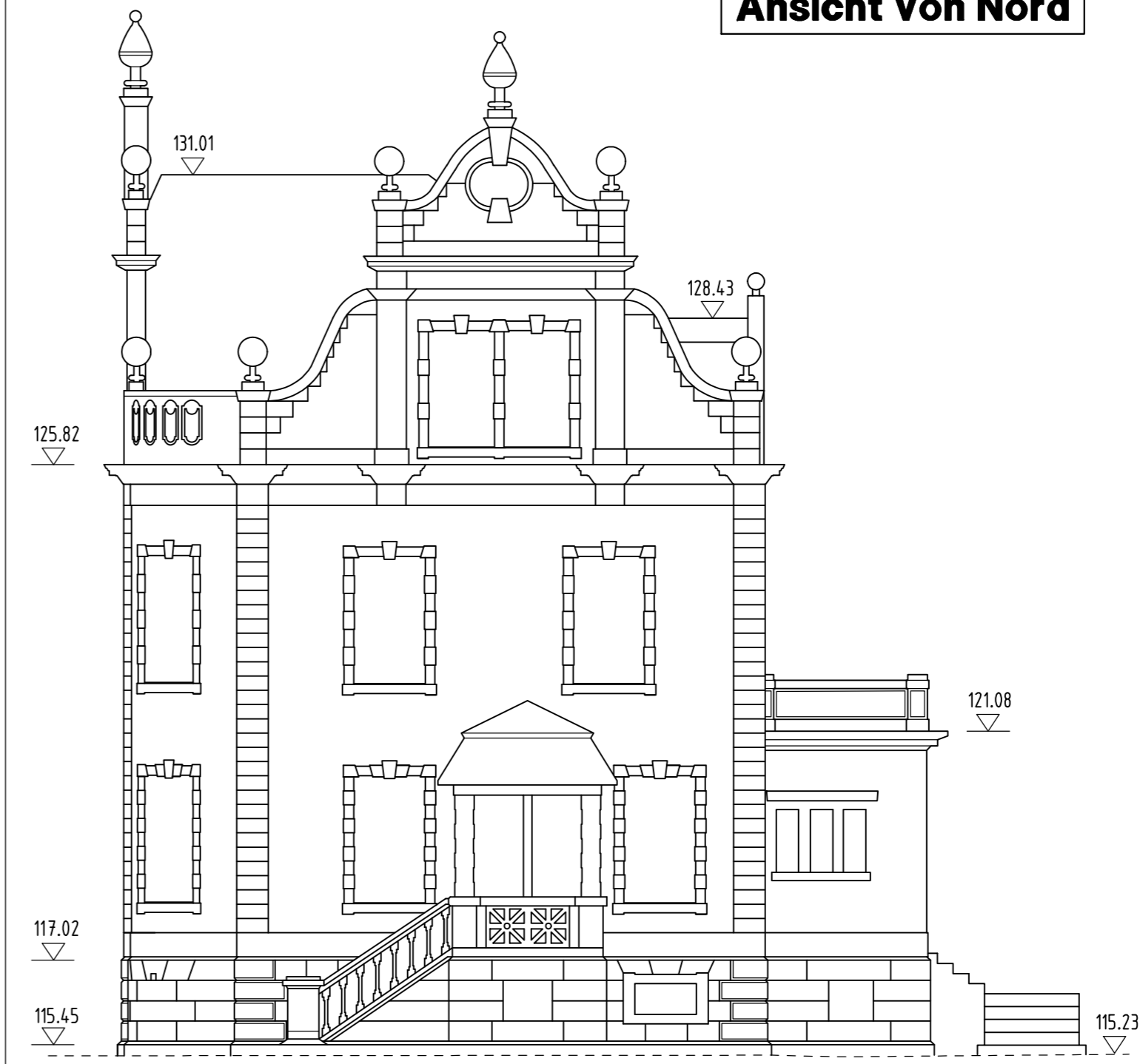


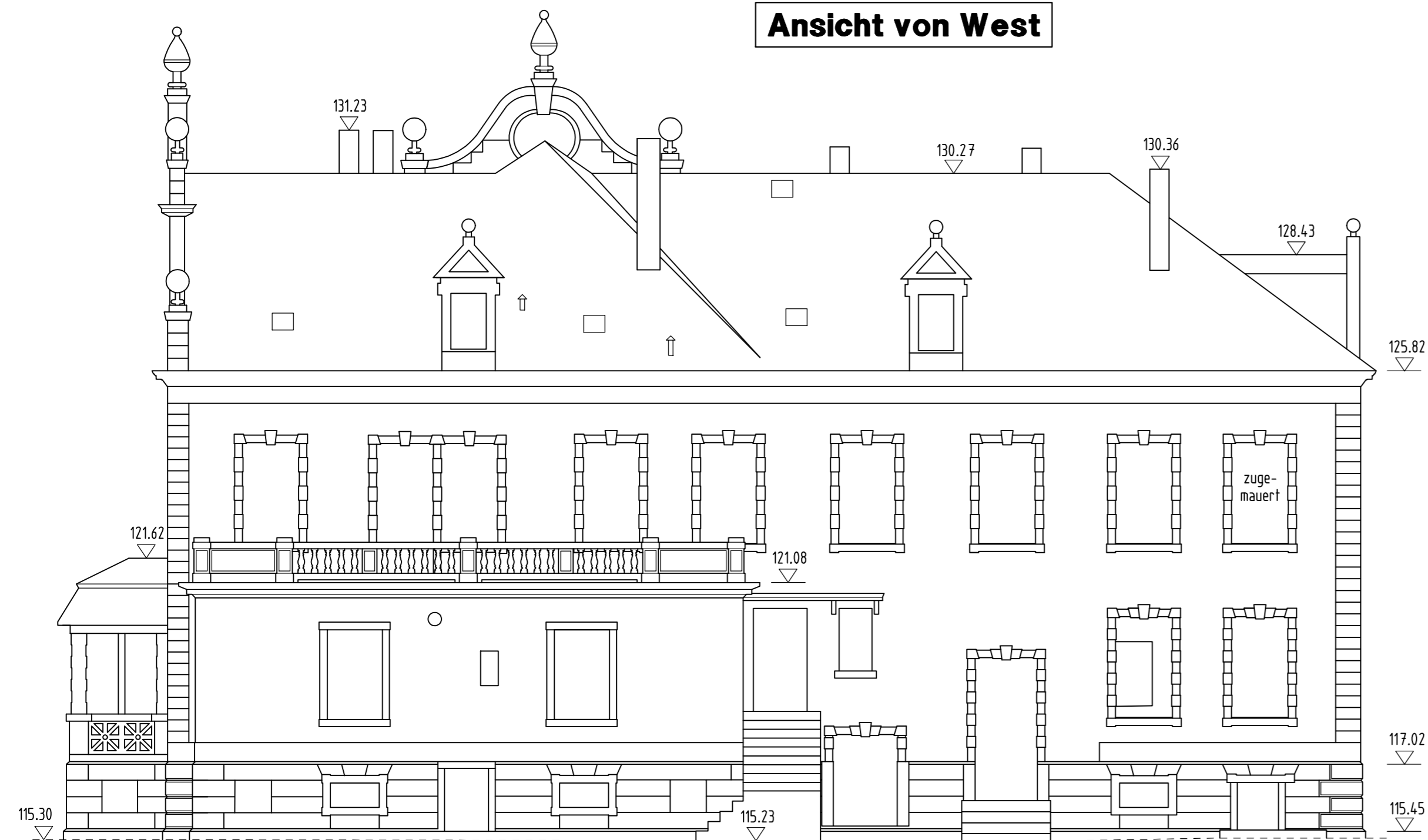
Ansicht von Ost



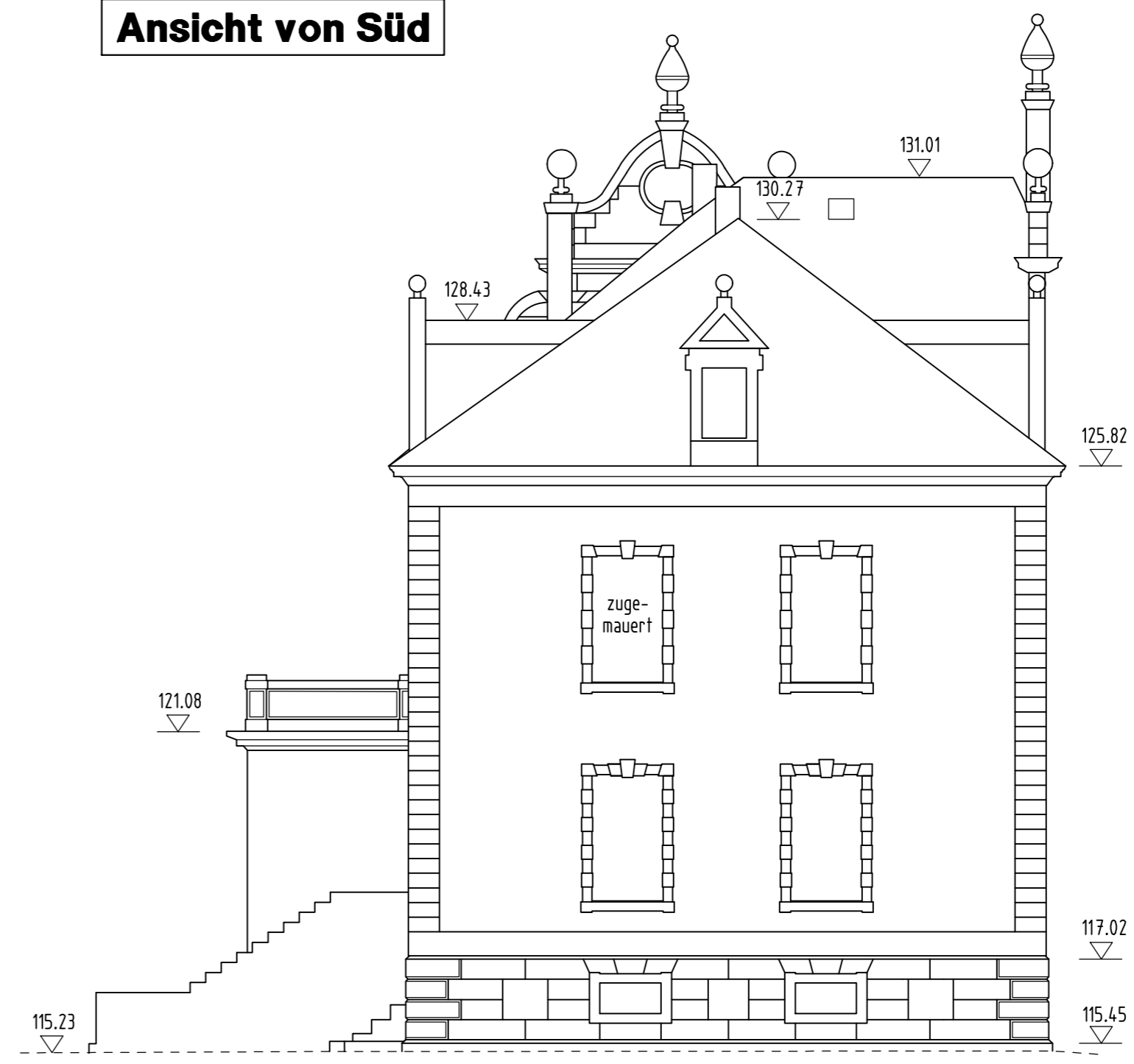
Ansicht von Nord



Ansicht von West



Ansicht von Süd



Thurm Vermessung
 01558 Großenhain Radeburger Straße 6
 Tel. 03522/523967 Fax. 03522/523968
 E-Mail Thurm.Vermessung@t-online.de
 Großenhain, 10.03.2010



Großenhain, Meißener Straße 80
 Bestandsaufmass

Ansichten des Gebäudes
 Maßstab 1 : 100

Bearbeitet: Ruiland Anlage 2, Blatt 1

Gesehen: Dipl.-Ing. Kerstin Thurm